

# ***BSD PHARMA LOG***

*te facilita el crecimiento de tu negocio*



**PHARMACEUTICAL LOGISTICS SERVICES**

# PRESENTACIÓN

**BSD PHARMA LOG** empresa creada recientemente (2005) nace como especialista en logística integral farmacéutica.

**BSD PHARMA LOG** la componen profesionales provenientes del sector farmacéutico, alimentario, cosmético, veterinario y logístico.

**BSD PHARMA LOG** se enriquece de BSD Logistic y de Benito S. Domínguez BSD, S.L. como empresas especializadas y consolidadas en actividades de aduana, transitario y logística.

Esta sinergia permite a **BSD PHARMA LOG** ofrecer soluciones integrales y a medida.



# GARANTÍA DE CALIDAD FARMACÉUTICA

Todos los procesos en ***BSD PHARMA LOG*** se encuentran inspeccionados bajo Dirección Técnica Farmacéutica, que supervisa y vigila el cumplimiento de un Sistema de Calidad Farmacéutico basado en las GMP's.

## SECTORES INDUSTRIALES



**FARMACÉUTICO**

**ALIMENTARIO**

**COSMÉTICO**

**VETERINARIO**

# SOLUCIONES EMPRESARIALES

- Recepción de productos y materias primas
  - Toma de muestras en sala blanca
  - Cuarentenas
  - Almacenaje climatizado 15-25°C
  - Almacenaje climatizado 0-8°C
  - Preparación y expedición de pedidos
  - Distribución climatizada
  - Importación y comercialización de materias primas para industria farmacéutica
  - Fraccionamiento de materias primas en sala blanca según norma GMP
  - Importación y almacenamiento de productos cosméticos
  - Almacenamiento de alimentos para regímenes especiales
  - Almacenamiento y distribución de productos veterinarios
  - Gestión farmacéutica de aduanas
  - Consultoría de gestión administrativa con las autoridades sanitarias
  - Logística integral
- 
- Transitario global
  - Depósitos aduaneros
  - Agencia de aduanas
  - Tránsitos terrestres, aéreos y marítimos
  - Mercancía en Depósito ADT, DAP, DDA, Ventas en depósito

A person wearing a white protective suit and hood is working in a cleanroom environment. The person is standing at a workstation, possibly a cleanroom workstation, and is looking down at something on the surface. The cleanroom has a white wall and a ceiling with fluorescent lights. The person is wearing a white protective suit and hood, and is working in a cleanroom environment.

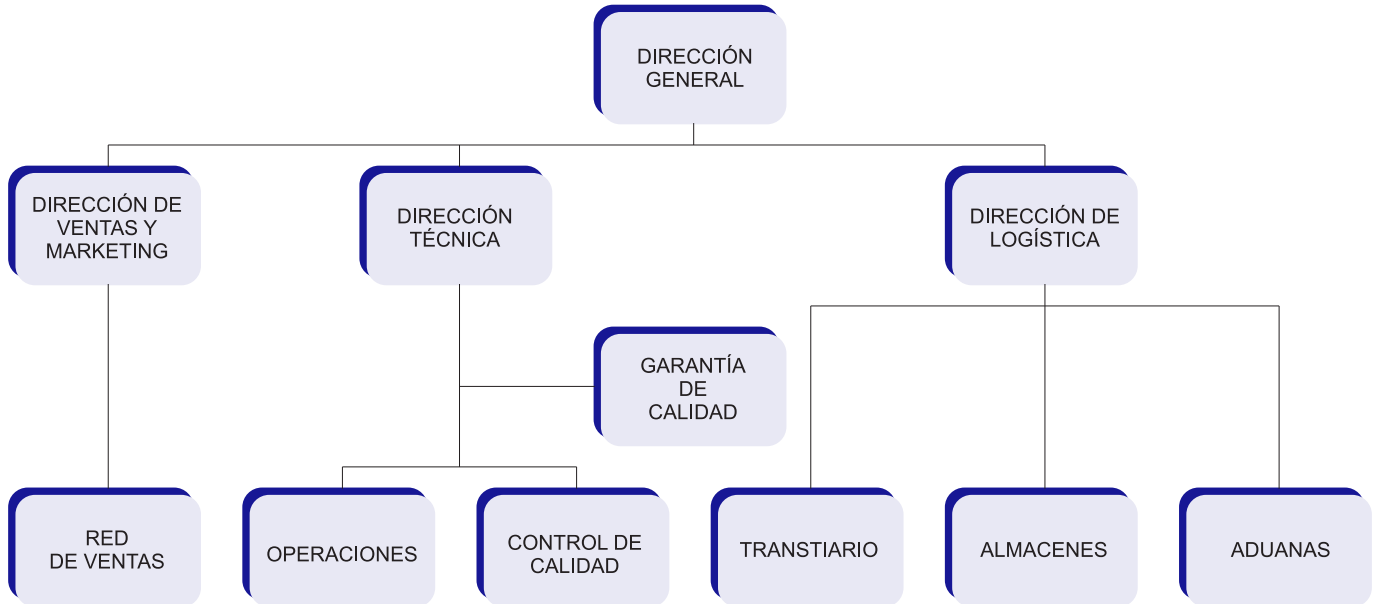
## NUESTROS OBJETIVOS

***BSD PHARMA LOG*** escucha y analiza las necesidades de sus clientes.

***BSD PHARMA LOG*** a través de su staff, formado por personal cualificado, elabora un proyecto diseñado a medida de sus requerimientos.

***BSD PHARMA LOG*** se incorpora discretamente con eficacia contrastada, en la estructura organizativa del cliente desarrollando las funciones requeridas por éste.

# NUESTRO EQUIPO



# OFICINAS Y REPRESENTACIONES



Argentina, Brasil, China, Colombia, España,  
Estados Unidos, India y Suiza

[www.bsdpharmalog.com](http://www.bsdpharmalog.com)

# VALOR AÑADIDO

- Empresa nacional de ámbito mundial.
- Personalización de las necesidades de cada cliente.
- Elaboración de proyectos a medida.
- Integración plena en su empresa con la máxima discreción y eficacia.
- Calidad basada en el cumplimiento de normativa GMP.
- Garantía de calidad del producto en almacenaje climatizado.
- Posibilidad de fraccionamiento y muestreo de la mercancía bajo requerimientos GMP.
- Almacenaje monitorizado en Temperatura y humedad bajo aplicación informática con cumplimiento de GMP21CFR.
- Cumplimiento de normativa GMP para el almacenamiento y distribución de productos farmacéuticos, según inspección efectuada por la AEMPS.
- Licencia de importación y comercialización de materias primas (API´s) y de productos cosméticos.
- Licencia de importación y almacenamiento de productos cosméticos.
- Licencia de almacenamiento de alimentos para regímenes especiales.



***PHARMACEUTICAL LOGISTICS SERVICES***

C/ Berlín, 23  
28813 Torres de la Alameda - MADRID - SPAIN  
Teléfono: 918 863 297  
[customerservice@bsdpharmalog.com](mailto:customerservice@bsdpharmalog.com)  
[www.bsdpharmalog.com](http://www.bsdpharmalog.com)